



ENNOVE
Soluções em Entrada de Energia Elétrica

ROTULAGEM AMBIENTAL

Cartilha sobre o Rótulo Ecológico ABNT
na Ennove



SUMÁRIO

OBJETIVOS

02

ROTULAGEM AMBIENTAL

03

TIPOS DE ROTULAGEM

04

PROCESSO DE OBTENÇÃO

05

PRODUTOS CERTIFICADOS

06

DESCARTE SUSTENTÁVEL

07

AGRADECIMENTOS

08

CONTATO

09

01

OBJETIVO

Esta cartilha é um guia rápido para nossos clientes, parceiros e equipe sobre a rotulagem ambiental. Aqui, explicamos como a Ennove conseguiu a certificação, mostramos quais produtos têm o selo e como você pode descartar esses produtos e embalagens da maneira certa. Queremos que todos entendam nosso compromisso com o meio ambiente e como podem ajudar a cuidar do planeta junto conosco.



A ENNOVE E O PROGRAMA ROTULAGEM AMBIENTAL ABNT

02

A Ennove reafirma seu compromisso com a sustentabilidade e responsabilidade ambiental por meio da participação no programa de Rotulagem Ambiental da ABNT. Este programa, instituído em 1995 pela ABNT Certificadora, é uma metodologia de certificação voluntária que avalia e atesta o desempenho ambiental de produtos e serviços baseando-se em critérios ambientais detalhados, desde a extração da matéria-prima até o descarte final.



TIPOS DE ROTULAGEM



TIPO 1 - ISO 14024

Designado como "Selo Verde", este rótulo permite a comparação entre produtos similares em função, levando em conta seus ciclos de vida completos. Trata-se de um selo baseado em múltiplos critérios, certificado por organizações como a ABNT, que define e verifica os critérios através de processos estabelecidos no Programa Rótulo Ecológico.



TIPO 2 - ISO 14021

Estas são afirmações ambientais feitas por fabricantes e produtores diretamente nas embalagens de seus produtos, como "reciclável" e "baixo consumo de energia". O propósito deste selo é prevenir o uso de termos vagos, tais como "produto verde".



TIPO 3 - ISO 14025

Declarações ambientais baseadas em dados quantificados de uma Avaliação do Ciclo de Vida (ACV), oferecendo informações detalhadas sobre o impacto ambiental de um produto, facilitando comparações objetivas entre produtos.

04

PROCESSO DE OBTENÇÃO DO RÓTULO ECOLÓGICO

Para conquistar o SELO VERDE, nossa empresa se empenhou em atender a exigentes requisitos socioambientais, submetendo-se a uma minuciosa auditoria que abrange desde a seleção sustentável de matérias-primas até práticas responsáveis de descarte dos produtos. Este processo criterioso visa avaliar o impacto ambiental ao longo de todo o ciclo de vida do produto, assegurando que nossas operações causem o mínimo impacto negativo possível ao meio ambiente.

Além dos critérios ambientais, a certificação também contempla as contribuições sociais da empresa, avaliando como nossas iniciativas promovem o bem-estar da comunidade local. Essa abordagem holística não apenas confirma nosso compromisso com a sustentabilidade, mas também destaca nosso esforço contínuo em promover mudanças positivas, reforçando nosso papel como agentes de transformação social e ambiental.



ALGUNS REQUISITOS PARA OBTENÇÃO

05

Sócio Ambientais

A organização deve garantir o cumprimento total da legislação trabalhista, de segurança do trabalho e apresentar evidências de ações sociais e anti discriminatórias

Critérios para fornecedores

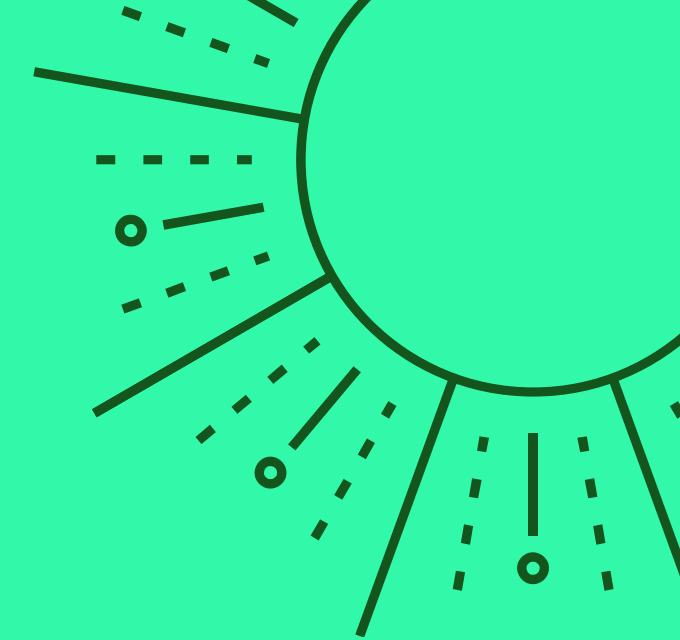
A Ennove tem critérios rigorosos para seleção de seus fornecedores sendo necessário o envio de licenças e checklists de avaliação do produto e processo produtivo de seus fornecedores

Controle de matéria prima

A matéria prima é identificada e controlada da chegada até a sua transformação em produto final e posteriormente durante o ciclo de vida do produto, sendo totalmente rastreável.

Gestão do consumo

A Ennove conta com medições regulares dos seus níveis de consumo de água e energia elétrica, além disso estabelece metas de redução de consumo



PRODUTOS ROTULADOS

CMA-01

CMA-02

CMA-03

CMA-04

CMA-05

CMA-06

CMA-2MED

CMA-3MED

CMI-02

CMI-03

07

DESCARTE SUSTENTÁVEL

PRODUTOS

Nossos produtos rotulados são fabricados utilizando Policarbonato, um polímero de engenharia que é 100% reciclável. O local correto para descarte são os pontos de coleta seletiva mais próximos de você. Além disso, os produtos que chegarem ao fim de sua vida útil também podem ser enviados para a Ennove para descarte.

EMBALAGENS

As Embalagens dos nossos produtos são compostas por Polietileno, um polímero também 100% reciclável, assim como os produtos, o melhor local para seu correto descarte são os pontos de coleta seletiva de sua cidade.



AGRADECIMENTOS

Nossa conquista do SELO VERDE reflete não apenas nosso compromisso com a sustentabilidade, mas também a importância de cada parceiro, cliente e colaborador nesta jornada. Expressamos nossa profunda gratidão a todos que contribuíram e convidamos vocês a continuar promovendo práticas sustentáveis conosco. Juntos, podemos fazer a diferença, construindo um futuro mais verde e responsável para as próximas gerações.



THANK
YOU



OBRIGADO

Para mais informações sinta-se a vontade para entrar em contato. Suas idéias e entusiasmo impulsionam mudanças positivas



(16) 3413-7235



www.ennove.ind.br



contato@ennove.ind.br

